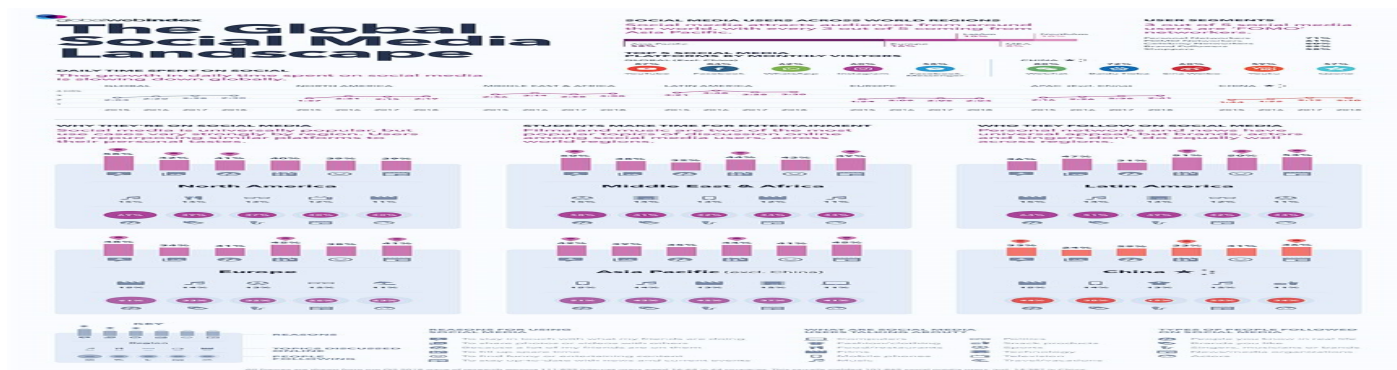


The global social media landscape

di Paolo Franzese



Per stare al passo con le tendenze dei consumatori in *rapida evoluzione* il panorama dei social media è in continuo cambiamento.

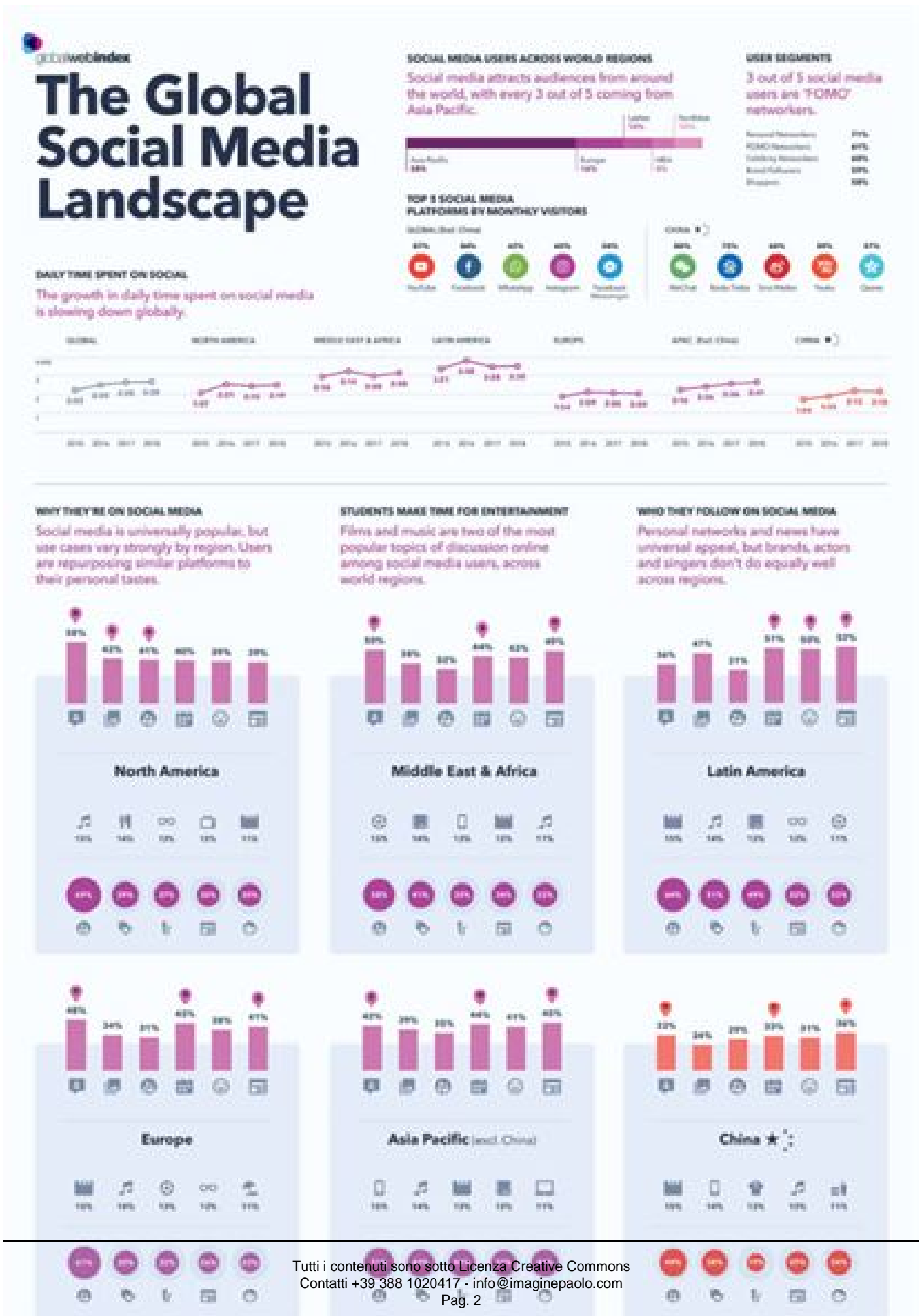
Questa **infografica** fornisce un'istantanea del mondo dei social media su scala globale, identificando i comportamenti e le preferenze chiave.

Cosa c'è in questa infografica (The global social media landscape)?

Qui scopriamo le principali tendenze dei social media a livello globale per capire meglio:

- Quali piattaforme sono le più popolari e perché?
- Quanto tempo viene dedicato quotidianamente ai social media?
- In che modo il comportamento e l'utilizzo differiscono per regione?
- Quali sono le ragioni, i perché, delle persone che utilizzano i social media?

[Questo è il link](#) per scaricare l'infografica dal sito **GlobalWebIndex** ed in basso l'infografica.



Da un articolo scritto da Paolo Franzese il 3 Ottobre 2018