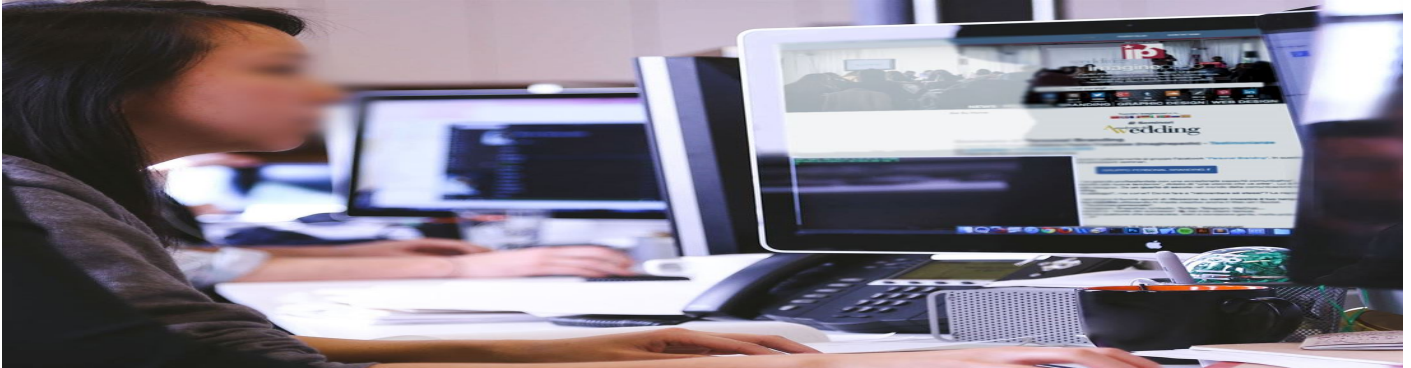


Come capire se un sito web è da rifare

di Paolo Franzese



Come possiamo capire se il tuo sito web è da rifare?

Il tuo sito web è sicuramente da rifare se:

1. non si può navigare facilmente da mobile;
2. chiedi di compilare moduli articolati, 20 campi, etc...
3. il sito è gigantesco, pieno zeppo di contenuti, gli utenti si spaventano;
4. il sito non ha una landing page;

Noi vogliamo atterrare su una pagina che ci dice precisamente qualche cosa di quel prodotto, di quel servizio, di quella cosa, di quella notizia, ecc...

Prima i siti web venivano creati per dare un aspetto di sapere, zeppi di contenuti, siti giganteschi, anche a Google piacevano così.

Oggi, tecnicamente quello che sta andando sono le landing page, quello che andrà sono le landing page.

Se un'azienda non rifà il sito web è come se non esistesse sui social network e sul digital perchè la gente così vuole navigare.

Non dobbiamo girarci tanto intorno, dobbiamo mettere il problema a budget, rifare il nostro sito.

E soprattutto: rifarlo non vuol dire ricopiarli con una skin e con una grafica diversa, vuol dire ripensarli in un'ottica di com'è oggi la navigazione e guardare anche quello che sarà fra 2 o 3 anni.

Da un articolo scritto da Paolo Franzese il 31 Maggio 2018